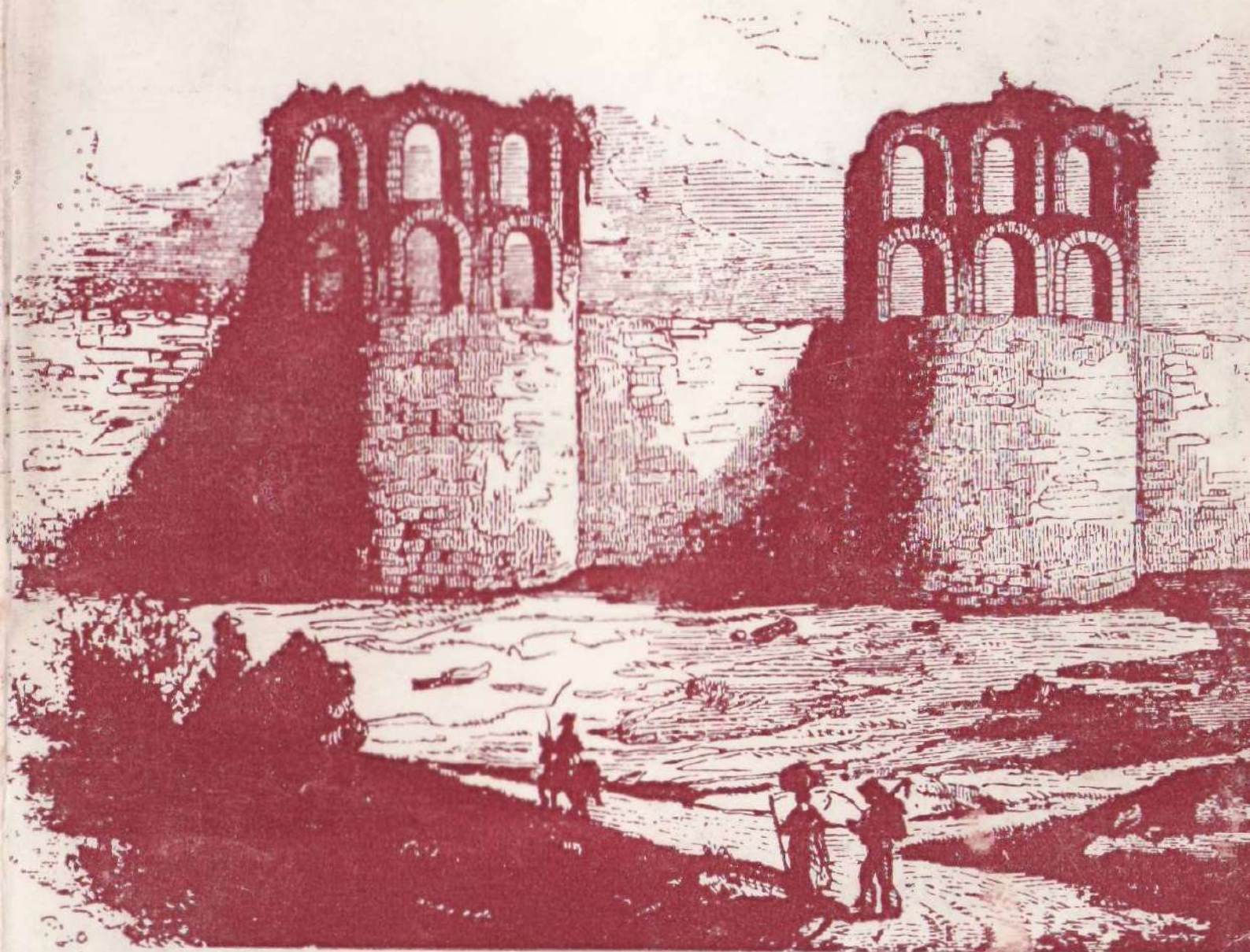


Adolfo
Abel
Vilela



Origen de las edificaciones adosadas a la muralla de Lugo



SEGUNDA EDICION



Finca n.º 9. Propietario: D. Tomás Pérez García. Ofertaron 2.700.000 pts. Arrendatarios: D. Isacio Sanz Pérez, bajo almacén. Percibió 324.000 pts. D. José Domínguez Seijas, bajo, primer piso y buhardilla destinado a Bar y hospedaje. Percibió 1.413.200 pts. D. Manuel López Barreiro. Bajo, administración coches «Osorio». Subarriendo. Pendiente justiprecio. D. Manuel Díaz Boudón, bajo peluquería. Pendiente justiprecio. D.ª Nieves Piñeiro Polín, bajo zapatería. Pendiente justiprecio. Panificadora Lucense, bajo despacho de pan. Pendiente justiprecio.